

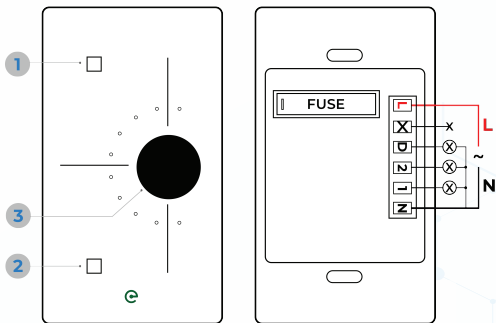
HƯỚNG DẪN SỬ DỤNG
**Công tắc chiết áp thông
minh chữ nhật dòng LUX**



THÔNG SỐ KỸ THUẬT

- Kích thước: L(mm) x H(mm) x D(mm): 72 x 125 x 38
- Màn hình hiển thị: Không
- Điện áp ngõ vào: 180VAC ~ 240VAC, 50Hz~60Hz.
- Ngõ ra bật tắt: 2 kênh độc lập, tiêu chuẩn 5A/kênh. Dòng khởi động MAX = 10A.
- Ngõ ra điều khiển tăng/giảm (dimmable): 1 kênh, chuẩn 1-10V, bước chỉnh 1%, tích hợp relay ngắt nguồn khi Dimmer OFF.
- Công suất không tải 0.12W
- Giao tiếp không dây Wireless - Điều chế GFSK, tích hợp RF Mesh Network
- Công suất không dây: +10dbm.
- Khoảng cách giao tiếp 100m (không vật cản) hoặc Max 2 tầng bê tông cốt thép.
- Chế độ bảo vệ quá áp, thấp áp, chống nhiễu, chống sét lan truyền, lệch pha điện lưới

LẮP ĐẶT



Ghi chú:

1,2: Điều chỉnh ON/OFF thiết bị

3: Nút vận hành điều chỉnh

[L]: Dây lửa

[N]: Dây nguội

[X]: Để trống

(X): Thiết bị điện

LẮP ĐẶT

- Lắp dây điện vào connector phía sau sản phẩm theo đúng thứ tự nguồn vào và dây khiển ra cho thiết bị.
- Cố định thiết bị vào đế âm trên tường bằng 2 vít trên dưới.
- Lắp mặt kính theo hướng phía trên trước sau đó kéo xuống và nhấn phía dưới vào.
- Tiến hành mở nguồn để bắt đầu sử dụng.

*** Khuyến cáo: Ngắt nguồn điện khi lắp đặt để tránh nguy hiểm do thao tác khi lắp đặt.**

*** Phải chắc chắn dây lửa (L) & nguội (N) đúng thứ tự, việc lắp ngược có thể dẫn đến lỗi không sáng đèn hoặc gây hỏng thiết bị.**

THIẾT LẬP HỌC THIẾT BỊ VÀO BỘ TRUNG TÂM

Chạm giữ phím “2” để vào MENU
(Đến khi thấy đèn nền logo màu xanh lá nhấp nháy 2 lần liên tiếp sau mỗi 3 giây)

Nhấn tiếp phím 1 để học ID

(Đảm bảo MCE đang ở trong chế độ học ID)

Nếu học thành công,
thiết bị sẽ tự thoát.

Nếu học thất bại, bạn
sẽ thấy đèn nền xanh lá
vẫn nhấp nháy. Lúc này
để học lại, bạn nhấn
tiếp vào nút nhấn số 1
hoặc nhấn giữ nút
nhấn số 1 để thoát.

**Các thiết lập nâng cao của thiết bị sẽ được
thực hiện trên app iHome**

Quét mã QR để biết thêm chi tiết



USER MANUAL

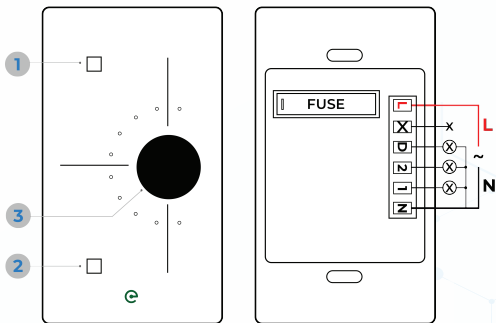
Rectangular smart dimmer switch, LUX series



SPECIFICATION

- Dimensions L(mm) x H(mm) x D(mm): 72 x 125 x 38
- Display: None
- Input voltage: 180VAC ~ 240VAC, 50Hz~60Hz
- ON/OFF output: 2 independent channels, standard 5A/channel. Maximum starting current = 10A
- Dimmable output: 1 channel, standard 1-10V, 1% adjustment step, integrated relay for power cut-off when dimmer is OFF
- No-load power consumption: 0.12W
- Wireless communication: Wireless - GFSK modulation, integrated RF Mesh Network
- Wireless power: +10 dBm
- Communication range: 100m (unobstructed) or max 2 reinforced concrete floors
- Protection mode: Overvoltage, undervoltage, noise protection, surge protection, phase deviation in the power grid

INSTALLATION



Notes:

1,2: ON/OFF device control

3: Adjustment knob

[L]: Live wire

[N]: Neutral wire

[X]: Empty

(X): Electrical device

INSTALLATION

- Connect the wires to the connector at the back of the product in the correct order for input power and control wires to the device.
- Secure the device to the wall mount with two screws, top and bottom.
- Attach the glass panel by aligning the top first, then slide it down and press the bottom into place.
- Turn on the power to start using the device.

*** Recommendation: Turn off the power during installation to avoid the danger of electrical shock.**

*** Ensure the live (L) and neutral (N) wires are connected in the correct order, as reversing them may result in the light not turning on or causing device damage.**

SET UP DEVICE LEARNING INTO THE CENTRAL UNIT

**Press and hold the '2' key to enter
the MENU**

(Wait until the green logo background light
flashes twice every 3 seconds)

**Press the number 1 button to
learn the ID**

(Ensure the MCE is in ID learning mode)

If the learning is
successful, the
device will
automatically exit

If the learning fails,
the green
background light will
continue to flash. To
retry learning, press
button 1 or press and
hold button 1 to exit.

**The advanced settings of the device will be
configured through the iHome app**

Scan the QR code for more details

